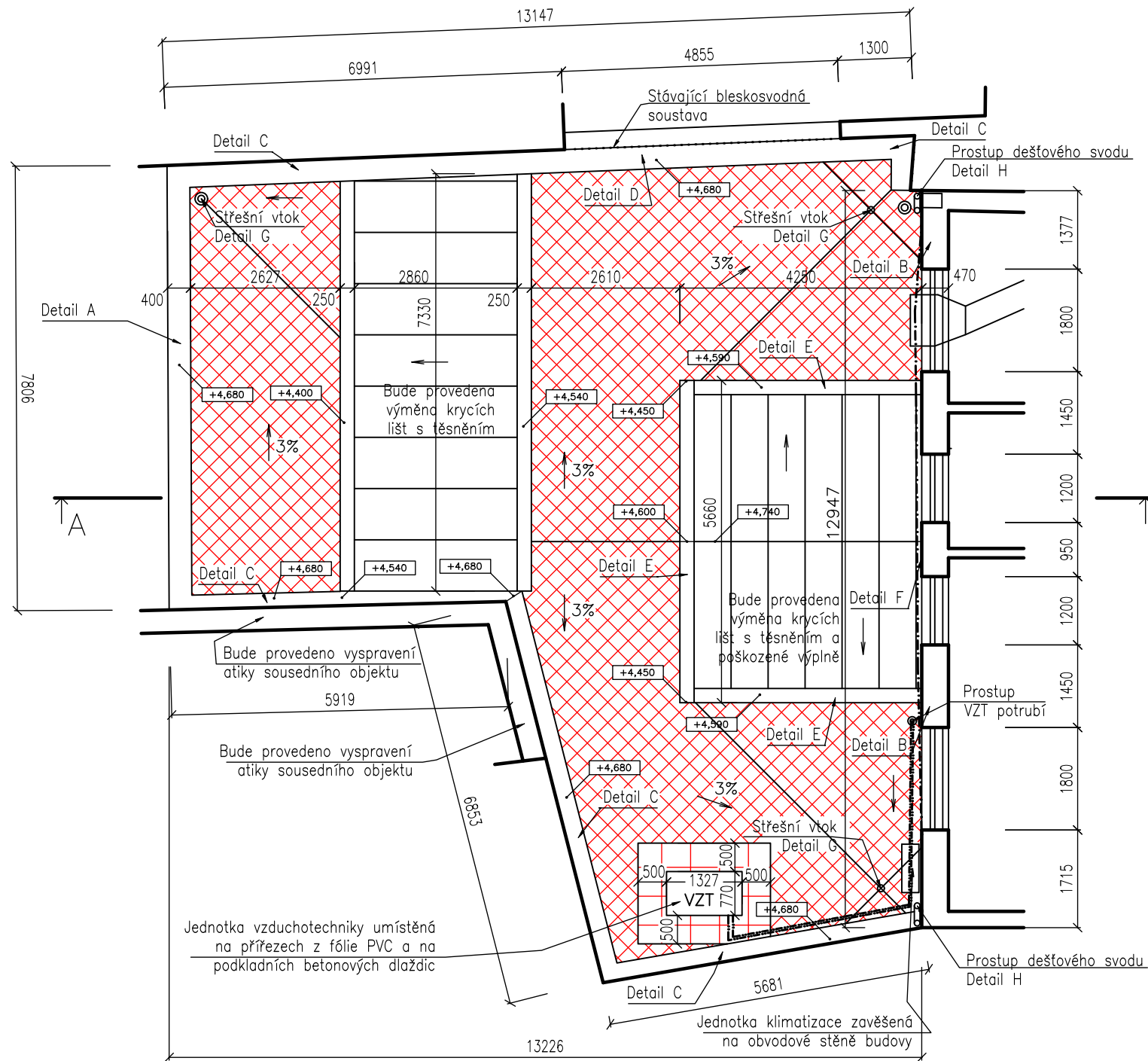






D.1.1.b) 03 PŮDORYS STŘECHY – NAVRHOVANÝ STAV



Poznámka:

- Zakreslení a rozměry stávajících konstrukcí vycházejí z dostupných starších výkresů poskytnutých objednatelem této projektové dokumentace, resp. z poznatků a zaměření z místního šetření provedeného projektantem této projektové dokumentace, resp. z výše uvedeného vycházejících předpokladů.
- Veškeré rozměry je nutno ověřit (zaměřit dle skutečného stavu) na stavbě.
- V případě, že po obnovení stávajících konstrukcí a jejich detailů bude zjištěn jiný, než předpokládaný stav, bude zde navržené řešení upraveno v odpovídajícím rozsahu.
- Výpis skladeb a další informace k navrženým stavebním opatřením viz "D.1.1. a) Technická zpráva", která je nedílnou součástí této projektové dokumentace.
- Všechny práce provádět dle platných ČSN a technologických pravidel za dodržení bezpečnosti práce.
- Pro všechny stavební, konstrukční a montážní prvky je nutné dodržovat technologické a montážní předpisy jednotlivých výrobců.

Legenda:

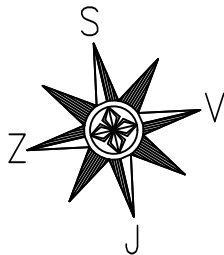
- |   |   |
|---|---|
|  | Obvodové stěny atiky  |
|  | Chránička kabelového vedení umístěna na fasádě objektu                |
|  | Chránička VZT potrubí umístěna na přířezech z PVC fólie a podstavcích |
|  | Stávající bleskosvodná soustava                                       |

STŘECHA – Navrhovaná skladba – EPS

- Stávající povrch souvrství z asfaltových pásů, v rozsahu dle potřeby vyrovnaný a vyspravený, kompletně očištěn
- podkladní nátěr
- natavitelný pás z SBS modifikovaného asfaltu
- spádové klíny ze stabilizovaného pěnového polystyrenu EPS 150 se součinitelem tepelné vodivosti 0,035 W/(m.K), od 40 mm do 300 mm ve spádu 3%
- rovné desky z tepelné izolace z pěnového polystyrenu EPS 150 se součinitelem tepelné vodivosti 0,035 W/(m.K)
- separační vrstva z netkané textilie
- svařitelná fólie z měkčeného PVC

 STŘECHA – Navrhovaná skladba – MW

- Stávající povrch souvrství z asfaltových pásů, v rozsahu dle potřeby vyrovnaný a vyspravený, kompletně očištěn
- podkladní nátěr
- natavitelný pás z SBS modifikovaného asfaltu
- spádové klíny ze stabilizovaného pěnového polystyrenu se součinitelem tepelné vodivosti 0,035 W/(m.K), od 40 mm do 300 mm ve spádu 3%
- desky z minerální vaty s třídou reakce na oheň A1, s napětím v tlaku při 10% deformaci 100 kPa
- separační vrstva z netkané textilie
- svařitelná fólie z měkkého PVC



# DEK

---

## PROJEKT

# PROJEKTOVÁ DOKUMENTACE OPRAVY STŘECHY

**Administrativní budova Městské policie, Želivského 52/3, 418 01 Bílina**

**projektant:** DEKPROJEKT s. r. o.  
Tiskařská 257/10  
108 00 Praha 10 - Malešice

**objednatel:** Město Bílina  
Břežánská 50/4  
418 01 Bílina

**stupeň dokumentace:**

## Dokumentace pro provádění stavby

## část dokumentace

### D.1.1 Architektonicko - stavební řešení

**obsah výkresu:**

### Půdorys střechy - Navrhovaný stav

**vypracoval:**

Tomáš Knotek, DiS

**zodpovědný projektant:**

Ing. David Tesař

**paré:**

**kontroloval:**

Ing. Tomáš Puhl

Pořadové číslo v deníku autorizované osoby: 723

**číslo výkresu:**

### D.1.1.b) 03

**formát:** A3

**datum:** Říjen-Prosinec 2024

**měřítko:** 1:100

**č. zakázky:** 2024-024645-KnT